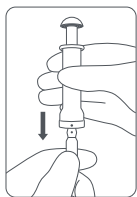


# 安瓶开瓶器

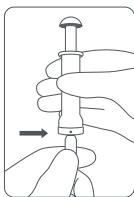
## Ampoule Opener

### 使用说明书

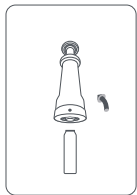
- 【产品名称】安瓶开瓶器  
【规格型号】1-2ml, 5ml, 10ml, 20-25ml.  
【适用范围】任何需要开启玻璃安瓶的人员。  
【使用说明】



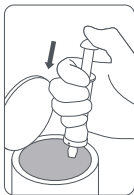
1. 将安瓶颈部标记点对齐开瓶器上的标记点插入到开瓶器中。



2. 安瓶颈部插入开瓶器至图所示标记线处，注意要使瓶颈标记处位置和开瓶器进口端面平行，此时开瓶器顶端滑杆会被安瓶瓶颈顶出。



3. 使用开瓶器对安瓶施加适宜的侧向掰断力，将安瓶瓶颈掰断。



4. 按压开瓶器顶端被顶出滑杆，将安瓶被掰断的瓶颈部分推出丢弃至适宜容器中。

【注意】灭菌方法：高压灭菌或酒精灭菌消毒。消毒整个安瓿开瓶器每天或每周拆卸一次。



威海美迪森医疗器械股份有限公司

地址：山东省威海市环翠区羊亭镇曲家河工业园

电话：+86 631 5337707

传真：+86 631 5337706

网站：www.imedison.com

邮箱：imedison01@imedison.com